



AUF DEN SPUREN DES FEUERS.
DIE WÄRMEBILDKAMERAS DRÄGER UCF® 1600
UND DRÄGER UCF® 3200.

GASMESSTECHNIK
PERSONENSCHUTZTECHNOLOGIE
TAUCHTECHNIK
SYSTEMLÖSUNGEN
DIENSTLEISTUNGEN

Drägersafety



ST-10176-2006

Das Ziel immer vor Augen, mit Dräger Safety.

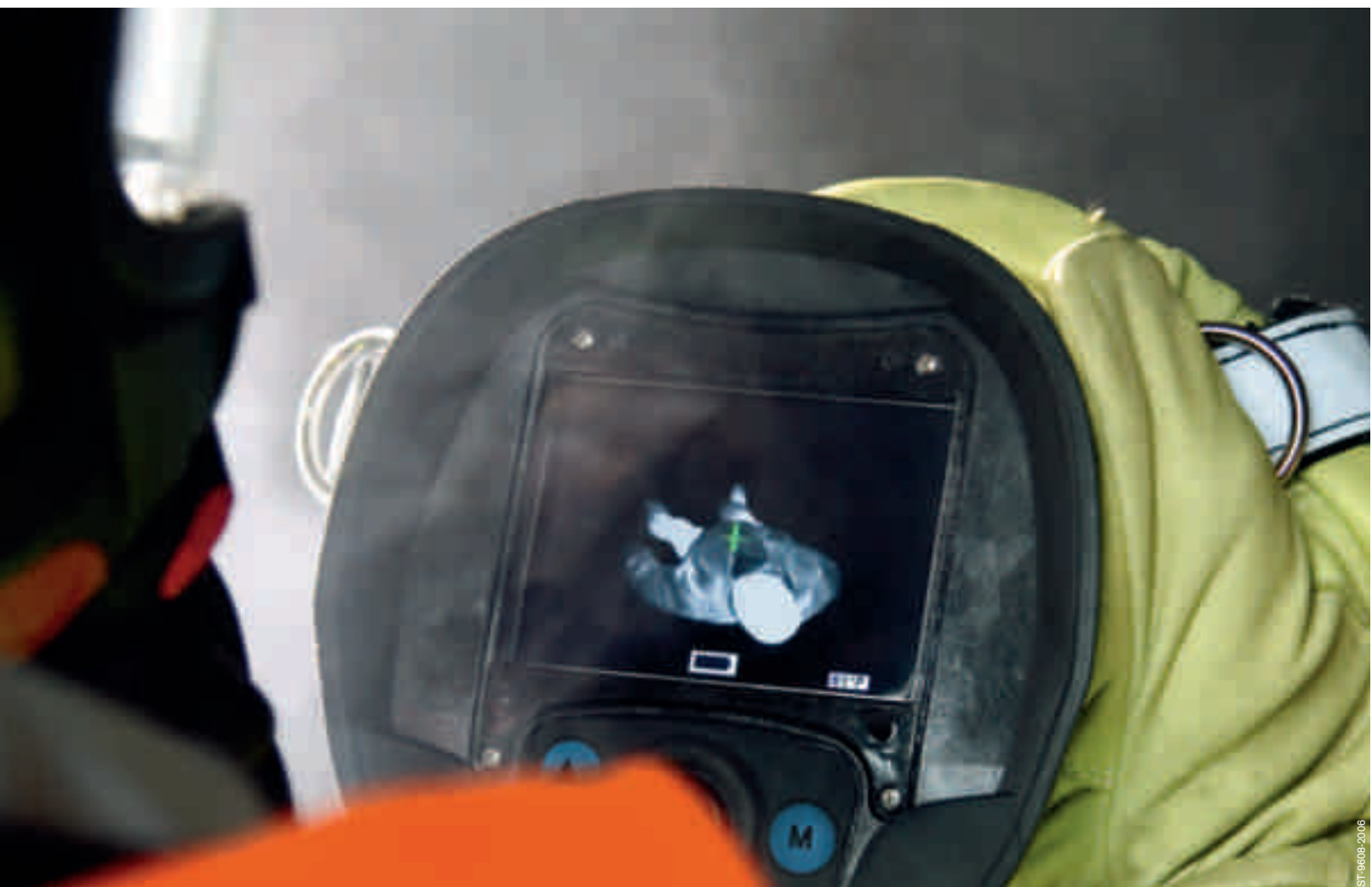
ÜBERBLICK UND ORIENTIERUNG SIND ZWEI WESENTLICHE VORAUSSETZUNGEN FÜR EINEN ERFOLGREICHEN FEUERWEHREINSATZ. FEUER, RAUCH UND DUNKELHEIT ERSCHWEREN DIE ORIENTIERUNG. GUT, WENN MAN SICH DANN AUF DIE TECHNIK VON DRÄGER SAFETY VERLASSEN KANN.

Erwarten Sie das Unerwartete, rechnen Sie mit dem Schlimmsten und halten Sie nichts für selbstverständlich. Das sind die harten Realitäten in einem Feuerwehreinsatz. Verschaffen Sie sich daher einen echten Vorteil: mit praxiserprobter Sicherheitstechnik von Dräger Safety. Denn im Zweifelsfall können Sie sich nur auf zweierlei verlassen: Auf Ihr Team und auf Ihre Ausrüstung.

Schon bevor die Technik von Dräger Safety in einem tatsächlichen Einsatz ihre Vorteile

unter Beweis stellen kann, hat sie es bereits bewiesen: in unserem Testlabor. Dort erleben die Produkte von Dräger Safety ihre Feuertaufe im Rahmen von umfangreichen Testreihen. Jedes Detail muss den allerhöchsten Qualitätsanforderungen genügen. Denn im Einsatz geht es oft um Menschenleben.

Kein Wunder, dass sich weltweit Sicherheitskräfte, Feuerwehren und Hilfsorganisationen bevorzugt auf die Produkte von Dräger Safety verlassen. Sie werden gute Gründe dafür haben.



Ein wichtiger Bestandteil moderner Feuerwehrausrüstung ist die Wärmebildkamera. Sie hilft Ihnen auch in dunklen und rauchgefüllten Räumen, Brandherde und Schwelbrände aufzuspüren sowie eventuell noch vorhandene Glutnester zu finden. Auf der Suche nach vermissten Personen kann eine Wärmebildkamera durch das Aufspüren von Körperwärme Leben retten. Weitere Einsatzmöglichkeiten der Brandbekämpfung reichen von Lagebeurteilung und Brandwache, über Training und Schulung bis hin zu Sondereinsätzen zum Beispiel in Verbindung mit Gefahrstoffen. Allerdings muss sie viel aushalten. Hitze, Wasser, Wasserdampf und den einen oder anderen Schlag an einen Türrahmen oder andere Gegenstände:

So sieht der typische Einsatzalltag einer Wärmebildkamera aus. Das machen nur wenige Kameras lange mit – es sei denn sie kommen von Dräger Safety. Die neuen Dräger UCF® 1600 und Dräger UCF® 3200 kombinieren modernste Technologie mit den Vorteilen bewährter Ingenieurskunst. Sie können die Dräger UCF® 1600 und Dräger UCF® 3200 schützen, sie fallen lassen, in Wasser tauchen und trotzdem funktionieren sie weiter und weiter und weiter. Damit Sie immer im Bild sind und kein Glutnest Sie überraschen kann.

Die Dräger UCF® 3200 ist die leistungstärkere Kamera mit einer höheren Auflösung (320x240 Pixel), einem detail-

getreueren Bild und einem größeren Sichtfeld. Alle anderen Spezifikationen entsprechen dem gleichen Standard wie die Dräger UCF® 1600.

Auch in Sachen Service setzen die Dräger UCF® 1600 und Dräger UCF® 3200 Maßstäbe. Neben der üblichen Garantiezeit von 24 Monaten, bietet unsere weltweite Service-Organisation Ihnen einen umfassenden Reparatur- und Austausch-Service an.

Die Dräger UCF® 1600 und Dräger UCF® 3200 – zwei weitere Qualitätsprodukte der Dräger Safety.



ST-9863-2006

Wie eng es auch wird, die Dräger UCF® 1600 und Dräger UCF® 3200 sind dabei.

WO AUCH IMMER SIE EINGESETZT WERDEN: IN SACHEN BEDIENBARKEIT SETZEN DIE DRÄGER UCF® 1600 UND DRÄGER UCF® 3200 MAßSTÄBE. DURCH IHR GERINGES GEWICHT VON NUR 1,3 KG BELASTEN SIE DIE SCHULTERN, ARME UND HÄNDE DES TRÄGERS NUR GERING. DIE BEDIENELEMENTE SIND GROß GENUG, UM SIE AUCH MIT SCHWEREN FEUERWEHRSCUTZHANDSCHUHEN GUT ZU BEDIENEN. DANEBEN KÖNNEN DIE DRÄGER UCF® 1600 UND DRÄGER UCF® 3200 AUFRECHT ODER AUCH KRIECHEND GENUTZT WERDEN. OB IM LAUFSCHRITT ODER AUF ALLEN VIEREN, MIT DER DRÄGER UCF® 1600 UND DRÄGER UCF® 3200 SIND SIE FÜR JEDE SITUATION OPTIMAL AUSGERÜSTET.

Ihre Vorteile auf einen Blick:

Ergonomisches Design:

Optimale Bedienbarkeit durch große und klar definierte Steuerknöpfe. Die saubere Linienführung und glatte Oberflächenstruktur des Gehäuses sorgen für mühelose Reinigung. Eine ausgewogene Gewichtsverteilung sorgt für komfortables Handling. Durch ihren modularen Aufbau, sowie die verschiedenen Hand-Griffe, Trageschlaufen und Gurte bieten die Dräger UCF® 1600 und Dräger UCF® 3200 dem Anwender unterschiedlichste Tragemöglichkeiten. Durch die reflektierenden Trageschlaufen bleiben die Kameras außerdem immer leicht auffindbar.

Extrem robust:

Ausgesprochen widerstandsfähig und resistent gegen Erschütterungen, Stöße, Wasser, extreme Hitze und Kälte.

Hochmoderne MicroIR® VOx Bolometer Technologie:

Die Erfassung eines sehr breiten Dynamikbereiches für superscharfe, detaillierte Bilder und die überragende Bildfarbqualität mit transparenten Farben sind nur einige Vorteile der MicroIR® VOx Bolometer Technologie. Es stehen zwei unterschiedliche Betriebsarten zur Verfügung. Der Feuerwehrmodus (EI) für extrem hohe

Temperaturbereiche, sowie die Betriebsart Normal für alle Temperaturbereiche bis ca. 130° C. Ein digitaler 2-fach-Zoom sowie eine direkte Temperaturmessfunktion runden die Ausstattung ab. Beste Voraussetzungen also für effektive Gefahrenzonen-Erkennung.

ThermalScan Funktion (optional):

Einstellbare temperaturabhängige Einfärbung des Kamerabildes in der Betriebsart Normal hilft beim Aufspüren versteckter Hitzequellen.

Flexible Farbpaletten:

Sechs serienmäßige Dräger UCF Farbpaletten ermöglichen die optimierte Darstellung der Wärmebilder in der Betriebsart Normal.

Modulares Handgriff-System (optional):

Basis-Griff, u. a. für Kriecheinsatz, Transmitter-Griff zum Senden der aufgenommenen Bilder an eine von drei optionalen Empfangsstationen, Bildspeicher-Griff für unkompliziertes Speichern von Bildern oder Videosequenzen. Der Einsatz der Kamera ganz ohne Griff ist selbstverständlich auch möglich. Die Dräger UCF® 1600 und Dräger UCF® 3200 bieten größtmögliche Flexibilität.

Einzigartiges Akku-Management-System:

Ein SmartCell Lithium-Ionen Akku mit Batterie-Management-Technologie ermöglicht bis zu 4 Stunden harten Einsatz mit der Dräger UCF® 1600 und Dräger UCF® 3200. Die verbleibende Kapazität des Akkus wird während seines gesamten Lebenszyklusses exakt auf dem Display angezeigt durch eine 5-Segment-Anzeige. Das optionale Kfz-Ladegerät nimmt die Kamera und einen weiteren Ersatzakku gleichzeitig zum Laden auf und arbeitet mit 12 oder 24 Volt. (automatische Spannungserkennung)

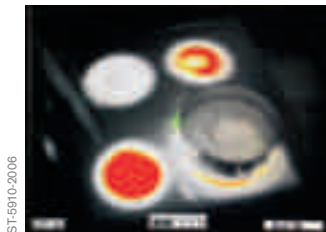
Umfangreiches Zubehör:

Drei verschiedene Empfangsstationen für den Transmitter-Griff, Ersatzakkus, ein Stativ, ein ausziehbarer Tragegurt und mehr gehören zum umfangreichen Zubehörprogramm der Dräger UCF® 1600 und Dräger UCF® 3200. Der Lieferumfang der Basisversionen umfasst neben der Kamera einen robusten Tragekoffer, einen SmartCell Akku sowie ein Tischladegerät.



Typisch Feuerwehr: Hart im Nehmen.

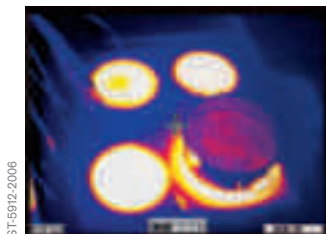
Unterschiedliche Farbpaletten zur Auswahl



„TempColor“



Autumn Palette



Black/Yellow Palette

ROBUSTHEIT UND MODERNSTE TECHNIK MÜSSEN SICH NICHT GEGENSEITIG AUSSCHLIEßEN. DIE DRÄGER UCF® 1600 UND DRÄGER UCF® 3200 BIETEN IHNEN MODERNSTE SENSORTECHNIK IN EINEM UNVERWÜSTLICHEN GEHÄUSE, DAS FÜR DIE HÄRTESTEN EINSÄTZE ENTWICKELT IST.

Die Wärmebildkameras Dräger UCF® 1600 und Dräger UCF® 3200 nutzen die MicroIR® VOx Bolometer Technologie, welche es ermöglicht, einen sehr breiten Dynamikbereich abzudecken. Oder einfach gesagt: Die Dräger UCF® 1600 und Dräger UCF® 3200 zeigen Ihnen superscharfe, detaillierte und kontrastreiche Wärmebilder.

Ein weiteres Highlight der MicroIR® VOx Bolometer Technologie ist die mehrfarbige, transparente Farbdarstellung. Hier werden die heißen Bereiche des Bildes eingefärbt und zeigen dem Feuerwehrmann die Gefahrenzonen an. Dabei bleiben die Details weiter sichtbar und ermöglichen genauere und sichere Entscheidungen vor Ort. Die Kamera arbeitet mit zwei vollautomatischen Betriebsarten: dem Normal- und dem Feuerwehr- bzw. (EI)-Modus, um den

verschiedensten Anforderungen während eines Einsatzes gerecht zu werden. Das Bild wird in der Standardfarbpalette „Temp Color“, mit bis zu vier Farben eingefärbt, um sehr kalte und heiße Bereiche innerhalb des Wärmebildes besser hervorzuheben. Dies alles geschieht vollautomatisch damit der Nutzer nicht abgelenkt wird. Zusätzlich zur Standard-Farbpalette können im Normal-Modus 5 weitere Farbpaletten individuell ausgewählt werden. Ein zweifacher Digitalzoom ermöglicht es Ihnen, jeden Bildausschnitt auf Knopfdruck näher anzusehen. Mit der digitalen Temperaturmessung lassen sich Temperaturen von anvisierten Objekten auch noch aus der Entfernung sicher ermitteln. So bewahren Sie auch in heißen Situationen einen kühlen Kopf.



ST-1645-2007

Alles im Griff: die Dräger UCF® 1600 und Dräger UCF® 3200.

DIE DRÄGER UCF® 1600 UND DRÄGER UCF® 3200 SIND EIN IN SICH KOMPLETTES SYSTEM. ALLES WAS SIE BRAUCHEN, UM DIE KAMERA SOFORT EINZUSETZEN, IST IN DER BASIS-AUSSTATTUNG ENTHALTEN.

Allerdings können Sie auch dieses Komplettpaket noch mit nützlichem Zubehör erweitern. Zum Beispiel mit den drei optionalen Griffen der Kamera, die mit unterschiedlichen Funktionen ausgestattet sind. Ein Kfz-Ladegerät steht ebenfalls zur Verfügung.

Alle Griffe ermöglichen ein einfaches Halten der Kamera auch im Kriecheinsatz. Optional gibt es den Basis-, Bildspeicher- und Transmitter-Griff. Der Transmitter-Griff ermöglicht eine kabellose Übertragung der erfassten Bilder an eine von drei optionalen Empfangsstationen mit oder ohne Monitor. Damit sie auch ohne Kamera live dabei sein können, kann der neue handliche und leichte optionale Handheld Receiver jederzeit am Mann mitgeführt werden. Der Bildspeicher-Griff speichert bis zu 300 Einzelbilder oder bis 30 Minuten Video. Die Übertragung vom Griff zum PC über eine USB-Schnittstelle ist bequem und einfach.

Immer am Netz:

Nach dem Einsatz lädt und synchronisiert das Ladegerät der Dräger UCF® 1600 und Dräger UCF® 3200 den Akku ohne Memory-Effekt. Dabei ermittelt das Batterie-Management System die aktuelle Kapazität und sorgt so für eine zuverlässige Ladestandsanzeige und dies über die gesamte Lebensdauer des Akkus. Das optionale Kfz-Ladegerät ist für 12 V und 24 V Bordstrom geeignet und nimmt die Kamera sowie einen Ersatzakku gleichzeitig zum Laden auf.



ST-10793-2007

Basis-Griff



ST-10774-2007

Kfz-Ladegerät



ST-10778-2007

Akku-Ladegerät



ST-10799-2007

**Abziehbare Kurz-GA
auf dem Display**

Flexibilität ist ihre Stärke.

Hochauflösendes LCD-Farbdisplay:

Einfach zu verstehende Symbole und Warnhinweise (z. B. bei Überhitzung) auf dem LCD-Farbdisplay signalisieren dem Benutzer jederzeit den Betriebszustand der Kamera. Die 5-Segment-Akkustatusanzeige gibt durch das intelligente Batterie-Managementsystem jederzeit den korrekten Batteriekapazitätsstatus an. Zusätzlich zur Standardfarbpalette können in der Betriebsart Normal fünf weitere Farbpaletten individuell ausgewählt werden. Unabhängig von der gewählten Farbpalette wird die Temperatur von anvisierten Objekten exakt in °C oder °F gemessen und digital im Display angezeigt. Das TFT LCD-Display befindet sich außerdem hinter einem austauschbaren Schutzfenster und sorgt dank Hintergrundbeleuchtung allzeit für klare und helle Bilder.

Übersichtliches Bedienfeld:

Die An/Aus Taste mit LED für Standby-Funktion, sowie die Mode-Taste für den zweifachen Zoom und Auswahl der Farbpaletten sind groß genug, um auch mit schweren Feuerwehrhandschuhen bedient zu werden. Die Pfeiltasten zur Bedienung der optionalen ThermalScan Funktion machen die Bedienung besonders einfach.

Optionale Empfangsstationen:

3 Empfangsstationen für die Darstellung der übermittelten Bilder der Dräger UCF® 1600 und der Dräger UCF® 3200.



ST-1357-2007

Ergonomie und Sichtbarkeit:

Vielfältige Tragemöglichkeiten durch Seitentrageschlaufen und Handgriffe ermöglichen die Nutzung der Kamera im Stehen sowie auch im Kriecheinsatz. Für optimale Erkennbarkeit der Kamera sorgen zusätzlich die reflektierenden Trageschlaufen.

Modulares Griffsystem:

Betreiben Sie die Dräger UCF® 1600 und Dräger UCF® 3200 mit oder ohne Griff. Der Wechsel der Handgriffe mit Handrad geht einfach und schnell. Zur Auswahl stehen neben dem Basis-Griff zwei optionale Griffe zum Senden beziehungsweise Speichern der Bilder.

Von allen Seiten eine gute Figur.

Schlag- und kratzefeste IR-Schutzscheibe:

Eine speziell beschichtete Schutzscheibe verhindert Kratzer auf der Linse und sorgt für einen klaren Durchblick. Zusätzlich ist die Kamera so konzipiert, dass die Linse zurückversetzt im Gehäuse integriert ist. Dadurch ist sie vor mechanischen Einwirkungen sicher.

Vielseitige Anschlussmöglichkeiten:

Ob zur Befestigung der Handgriffe, Festinstallation in Übungsanlagen und Übungsstrecken, Montage auf Fahrzeugen oder Stativen: Durch das im Gehäuse integrierte Gewinde sind die Dräger UCF® 1600 und Dräger UCF® 3200 universell einsetzbar.

Intelligenter Akku:

Dank Lithium-Ion Smart-Cell Akku ist die Kamera bis zu 4 Stunden einsetzbar. Das Batterie-Management-System zeigt die aktuelle Lade-Kapazität während der gesamten Lebensdauer der Akkus über eine 5-Segment-Anzeige exakt an. Der SmartCell Li-Ion Akku zeichnet sich dadurch aus, dass er keinen Memory-Effekt und dafür eine lange Lebensdauer besitzt. Der Akku lässt sich auch mit Feuerwehrhandschuhen bequem wechseln.



Robustes Gehäuse:

Die Dräger UCF® 1600 und Dräger UCF® 3200 halten einsatzbedingten mechanischen Belastungen stand. Auch einsatzorttypische Bedingungen wie Wasser und Staub können ihr nichts anhaben dank Schutzklasse IP 67. Großflächige Elemente aus flammfesten und schockresistenten Materialien am Gehäuse schützen insbesondere das Äußere der Kamera. Die empfindliche Elektronik in ihrem Inneren wird außerdem durch ein neu entwickeltes patentiertes Dämpfungssystem (IDS) geschützt.

Die Farbe weist den Weg.

DER EINSATZORT BESTIMMT DEN EINSATZZWECK EINER WÄRMEBILDKAMERA. WAS DANN, WENN EIN BRANDHERD AUF ANHIEB NICHT SICHTBAR, JEDOCH BRANDGERUCH WAHRNEHMBAR IST? HIER HELFEN DIE DRÄGER UCF® 1600 UND DRÄGER UCF® 3200 MIT IHRER THERMALSCAN (TS) FUNKTION SOWIE WÄHLBAREN FARBPALETTEN SICHER AUS DER KLEMME.

ThermalScan:

Mit Hilfe dieser Funktion kann in der Kamerabetriebsart Normal (für niedrige bis mittlere Temperaturen) durch manuelle Einfärbung gezielt nach warmen und heißen Bereichen im Wärmebild gesucht werden.

Das farbliche Hervorheben dieser Bereiche durch die Dräger UCF® 1600 und Dräger UCF® 3200 ist jedoch nicht nur bei der Brandbekämpfung, sondern auch bei der vorbeugenden Überprüfung von Maschinen, Anlagen, Rohren, Stromleitungen und Schaltschränken von Vorteil.

Aus Sicherheitsgründen ist die ThermalScan Funktion nur in der Betriebsart Normal verfügbar. Schaltet die Kamera zum Beispiel durch plötzliche Erfassung einer Wärmequelle in den Feuerwehr-Modus, wird automatisch die Standardfarbpalette „TempColor“ gewählt.

Flexible Farbpaletten:

Wählen Sie zwischen der Standardeinstellung und fünf weiteren Farbpaletten aus.



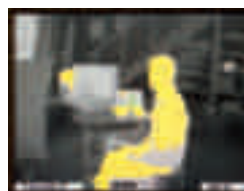
Grey Scale (Black Hot)



Yellow Palette



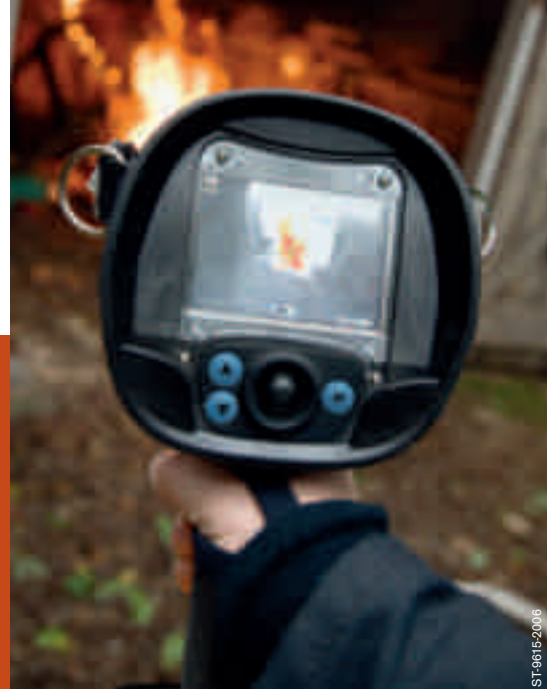
Grey Scale (White Hot)



ThermalScan

Farbpaletten:

Unterschiedliche Anforderungen verlangen nach unterschiedlichen Farbpaletten. Die Standardfarbpalette „TempColor“ zeigt kalte Bereiche in der Betriebsart Normal unter 0° C in Blauschattierungen und heiße Bereiche ab 110° C in transparenten Gelb-Orange-Schattierungen an. Im Feuerwehr-Modus (EI Modus) werden heiße Bereiche ab ca. 300° C in transparenten Gelb-, Orange- und Rot-Schattierungen dargestellt. In der Betriebsart Normal stehen mit Autumn, Black / Yellow, Yellow, Grey Scale und Grey Scale Black Hot, weitere fünf Farbpaletten zur Verfügung. Die Grey Scale Farbpaletten zeigen die heißesten Stellen in rot an. Die Auswahl erfolgt einfach über das Bedienfeld. Mit den zusätzlichen Farbpaletten kann die Darstellung der Wärmebilder für den jeweiligen Einsatzzweck der Kamera optimiert werden. Eine invertierte Darstellung der Wärmebilder (Grey Scale Black Hot) eignet sich beispielsweise hervorragend für die Betrachtung von Objekten mit besonders niedrigen Temperaturen. Auch hier gilt „Safety First“: Schaltet die Kamera, durch eine plötzlich erfasste Hitzequelle in den Feuerwehr-Modus, so wird, um Verwirrung des Benutzers zu vermeiden, automatisch die Standardfarbpalette „TempColor“ gewählt. Die Dräger UCF® 1600 und Dräger UCF® 3200, zwei weitere Qualitätsprodukte der Dräger Safety.



Überlassen Sie Ihre Sicherheit nicht dem Zufall. Vertrauen Sie auf Produkte und Lösungen von Dräger Safety.



ST-1644-2007

In dieser Broschüre stellen wir Ihnen nur einen kleinen Ausschnitt des Angebots unserer Produkte und Lösungen für Ihren Einsatzbereich vor. Einen Gesamtüberblick finden Sie auf der Dräger Safety-Website www.draeger.com.

Gern senden wir Ihnen bei Bedarf weiteres Informationsmaterial zu.

Darüber hinaus bietet Dräger Safety seinen Kunden Anwendertrainings und Seminare für die optimale Nutzung seiner Produkte.

Den Teilnehmern wird die Möglichkeit gegeben, die Dräger UCF® 1600 und Dräger UCF® 3200 in der Anwendung zu trainieren. Des Weiteren wird das umfangreiche Zubehör mit ins Training integriert. Das Anwendertraining gibt dem Kunden die Möglichkeit, sein Wissen optimal in der Praxis umzusetzen. Für mehr Informationen wenden sie sich bitte an ihre nächstgelegene Niederlassung.

Sprechen Sie uns an – wir freuen uns auf Ihre Fragen und Anregungen.



ST-10626-2007

Herausziehbarer Tragegurt



ST-10624-2007

Schultergurt

NIEDERLASSUNGEN

VERTRIEB ATEMSCHUTZ, MOBILE MESSTECHNIK

REGION NORD

Albert-Schweitzer-Ring 22
22045 Hamburg
Tel 040 66867 0
Fax 040 66867 150
vertrieb.nord@draeger.com

REGION OST

An der Harth 10 B
04416 Markkleeberg
Tel 0341 3534 660
Fax 0341 3534 661
vertrieb.ost@draeger.com

REGION SÜD

Vor dem Lauch 9
70567 Stuttgart
Tel 0711 72199 0
Fax 0711 72199 50
vertrieb.sued@draeger.com

REGION WEST

Kimplerstraße 284
47807 Krefeld
Tel 02151 3735 0
Fax 02151 3735 50
vertrieb.west@draeger.com

VERTRIEB ANLAGENBAU, GASMESSTECHNIK

REGION NORD

Revalstraße 1
23560 Lübeck
Tel 0451 882 4722
Fax 0451 882 4724
agt.nord@draeger.com

REGION OST

An der Harth 10 B
04416 Markkleeberg
Tel 0341 3534 673
Fax 0341 3534 672
agt.ost@draeger.com

REGION SÜD

Leonhardsweg 4
82008 Unterhaching
Tel 089 615203 13
Fax 089 615203 10
agt.sued@draeger.com

REGION WEST

Kimplerstraße 284
47807 Krefeld
Tel 02151 3735 39
Fax 02151 3735 35
agt.west@draeger.com

DRÄGER SERVICE

REGION NORD

Albert-Schweitzer-Ring 22
22045 Hamburg
Tel 040 66867 161
Fax 040 66867 155
service.nord@draeger.com

REGION OST

An der Harth 10 B
04416 Markkleeberg
Tel 0341 3534 664
Fax 0341 3534 666
service.ost@draeger.com

REGION SÜD

Vor dem Lauch 9
70567 Stuttgart
Tel 0711 72199 43
Fax 0711 72199 51
service.sued@draeger.com

REGION WEST

Kimplerstraße 284
47807 Krefeld
Tel 02151 3735 16
Fax 02151 3735 29
service.westkr@draeger.com

REGION WEST

Max-Planck-Ring 25 A
65205 Wiesbaden
Tel 06122 9565 70
Fax 06122 9565 77
service.westwi@draeger.com

TOCHTERGESELLSCHAFTEN

ÖSTERREICH

Dräger Safety Austria Ges.m.b.H
Wallackgasse 8
1230 Wien
Tel +43 1 609 36 02
Fax +43 1 699 62 42

SCHWEIZ

Dräger Safety Schweiz AG
Aegertweg 7
8305 Dietlikon
Tel +41 1 805 82 82
Fax +41 1 805 82 80

Dräger Safety AG & Co. KGaA

Revalstrasse 1
23560 Luebeck, Germany
Tel +49 451 882 0
Fax +49 451 882 2080
www.draeger.com