

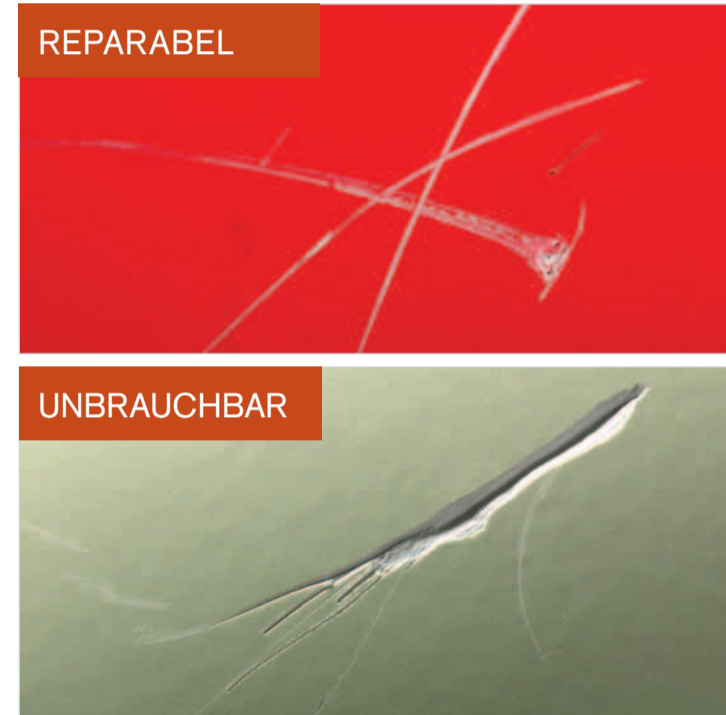
Feuerwehrlhelme der Dräger HPS-Serie Schadensbegutachtung und Handlungsempfehlungen



1 SCHADENSMUSTER: MATERIALABTRAG AN DER HELMSCHALE

- OK – WEITER
- UNBRAUCHBAR – NICHT WEITER BENUTZEN!
- SIEHE WARTUNGS- UND PRÜFANWEISUNG

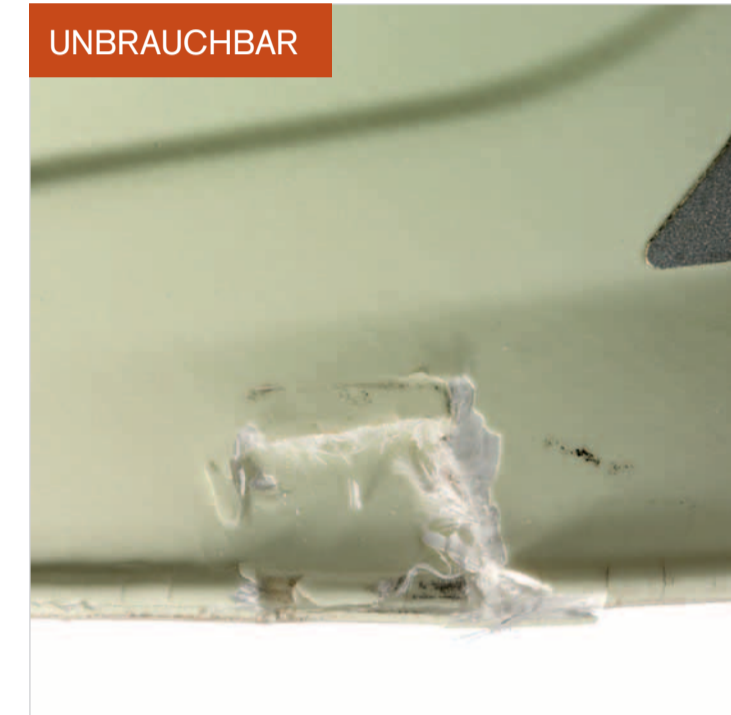
- ✓ Geringfügige Abriebstellen oder Einschnitte, die eine Tiefe von 0,25 und einen Durchmesser von 20 mm nicht überschreiten. Zur Lackreparatur sollte das Reparatur-Set eingesetzt werden (Sachnummer ist farbabhängig).
- ✗ Helme mit Abriebstellen oder Einschnitten, die bis in die Glasfaserschicht durchgedrungen sind, müssen als unbrauchbar eingestuft werden (Randbrüche zählen dazu).



2 SCHADENSMUSTER: RANDBRUCH

- OK – WEITER
- UNBRAUCHBAR – NICHT WEITER BENUTZEN!

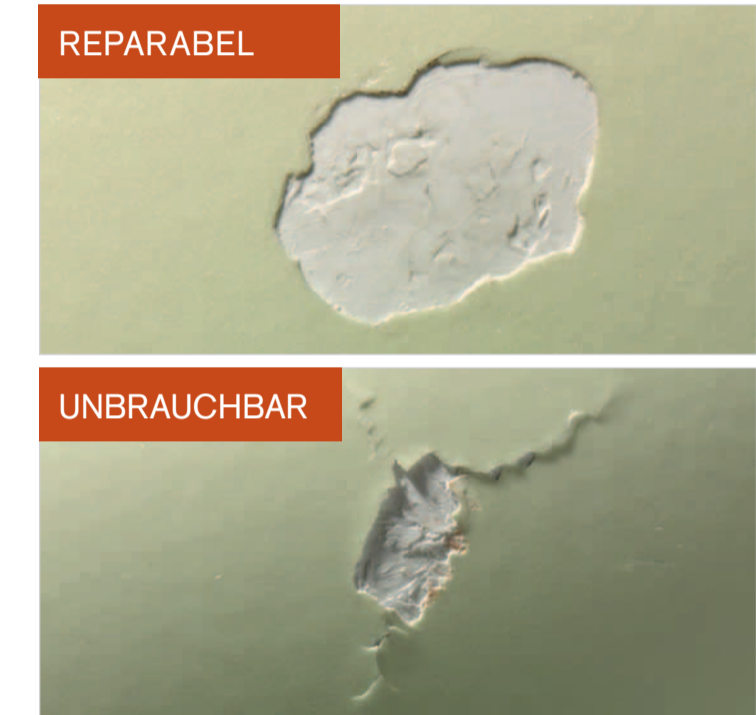
- ✗ Anzeichen von Verformung der Helmschale. Abnorme Wölbungen, Vertiefungen oder deformierte Kanten an der Helmschale.



3 SCHADENSMUSTER: STOSSBESCHÄDIGUNG

- OK – WEITER
- UNBRAUCHBAR – NICHT WEITER BENUTZEN!
- SIEHE WARTUNGS- UND PRÜFANWEISUNG

- ✓ Leichte bis mittlere Stoßbeschädigung, die Risse in der äußeren Lackschicht verursacht hat. Eine weißliche Stelle in der äußeren Glasfaserschicht bis zu einem Durchmesser von 10 mm oder Lackabplatzer bis max. 20 mm Durchmesser.
- ✗ Helme mit Lackabplatzern größer als 20 mm Durchmesser, Materialabtrag bis in die Faserschicht oder Delaminierungen des Helmschalensmaterials sind als unbrauchbar einzustufen.



4 SCHADENSMUSTER: GROSSFLÄCHIGER MATERIALABTRAG UND/ODER DELAMINIERUNG DER HELMSCHALE

- OK – WEITER
- UNBRAUCHBAR – NICHT WEITER BENUTZEN!

- ✗ Helme mit großflächigem Materialabtrag bis in die Faserschicht, mit eingeschnittenen und offen sichtbaren Fasern oder Delaminierung des Helmschalensmaterials müssen als unbrauchbar eingestuft werden.



5 SCHADENSMUSTER: HITZE-/FLAMMENSCHÄDEN

- UNBRAUCHBAR

- ✗ Helme, die durch Flammeneinwirkung oder hohe thermische Belastung eine Blasenbildung (wie im Bild) aufweisen, sind auszusondern.



6 SCHADENSMUSTER: CHEMIKALIENSCHADEN

- SCHADEN SOLLTE DURCH EINE DRÄGER FACHWERKSTATT BEURTEILT WERDEN



7 SCHADENSMUSTER: VISIERSCHADEN

- OK – WEITER
- UNBRAUCHBAR – VISIER AUSTAUSCHEN

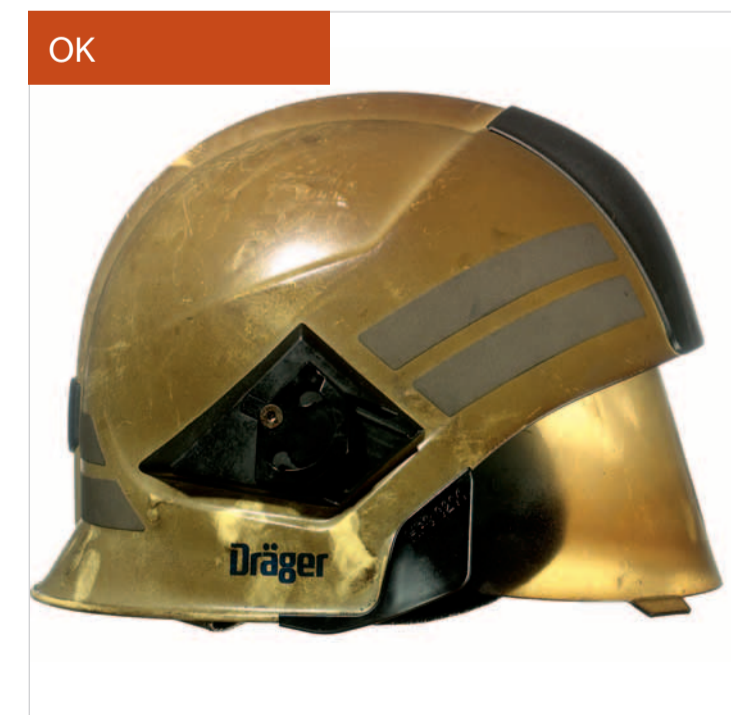
- ✓ Geringfügige Kratzer im Sichtfeld sowie Kratzer aller Art, Blindstellen, Blasen und leichte Verformungen **außerhalb** des Sichtfeldes.
- ✗ Bei deutlichen Kratzern, Blindstellen, Blasen und Deformierungen **im** Sichtfeld sollte das Visier ausgetauscht werden.



8 SCHADENSMUSTER: VERSCHMUTZUNG DURCH RAUCHGASE

- REINIGUNG NOTWENDIG

- ✓ Verschmutzung durch Rauchgase oder andere Ablagerungen: Reinigung notwendig, um eine gründliche Sichtprüfung vorzunehmen.



9 KENNZEICHNUNG

- Herstellerkürzel Dräger Safety
- Typ: Integralhelm
- Größenbereich des Helms
- Helmwerkstoff
- Elektrische Isolationsfestigkeit entsprechend EN 443
- Zulassungsstelle
- Europäische Norm für Feuerwehrlhelme
- Einsatz des Helms für Temperaturen bis -40°C
- Europäische Norm für Schiffsausrüstung mit Angabe der ausstellenden Behörde und des Gültigkeitsdatums
- Produktname
- Herstellmonat und -jahr
- Produktionsstätte
- Posttest - Russland

